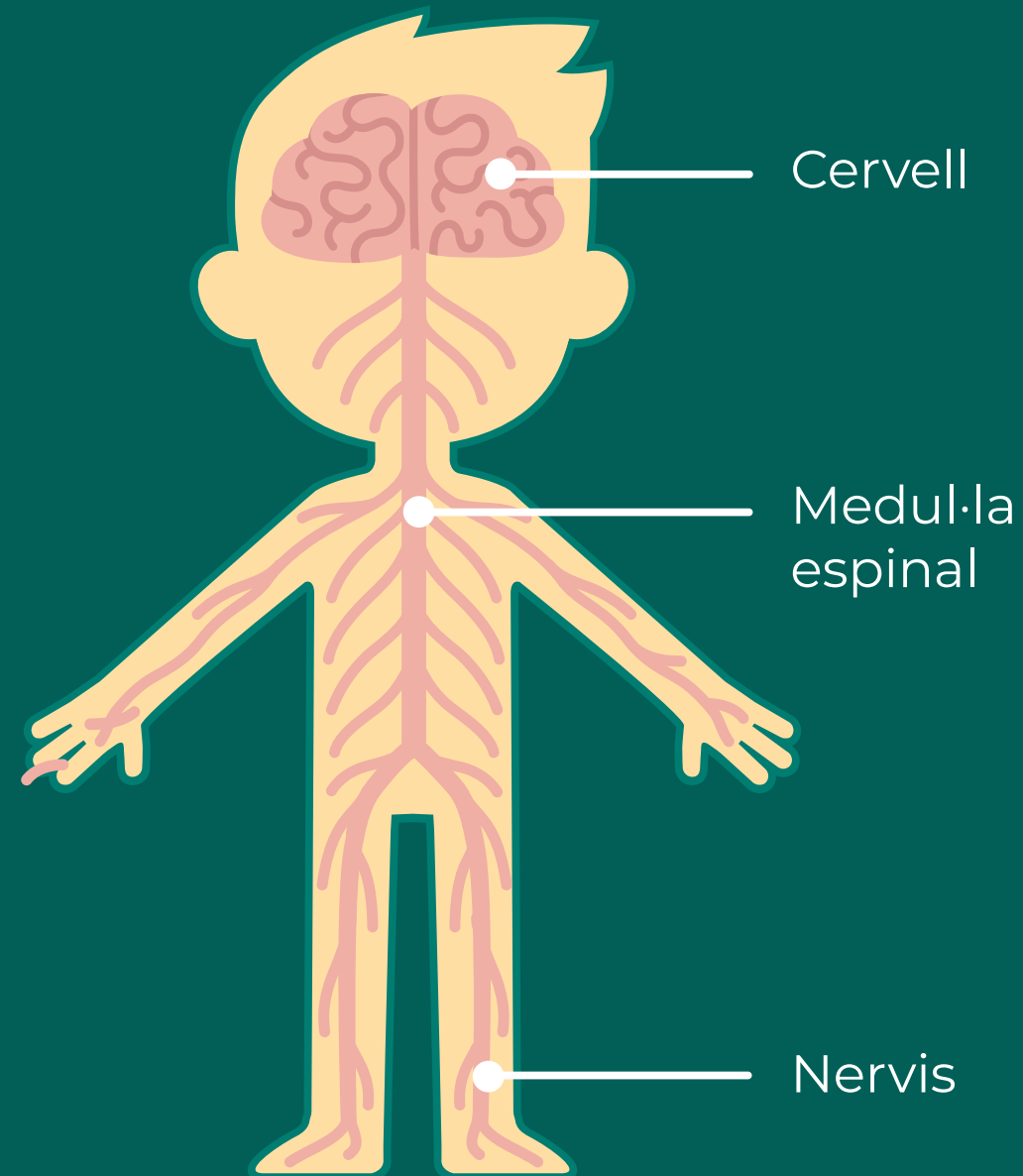


L'esclerosi múltiple és una malaltia neurològica crònica que afecta el sistema nerviós central



**11.000**

persones a Catalunya  
tenen esclerosi múltiple

**55.000** a l'estat espanyol

**2,5 milions** al món

Es diagnostica **més en dones** que en homes



Per cada home hi ha  
dues **dones**

Edat mitjana del diagnòstic



**30** anys