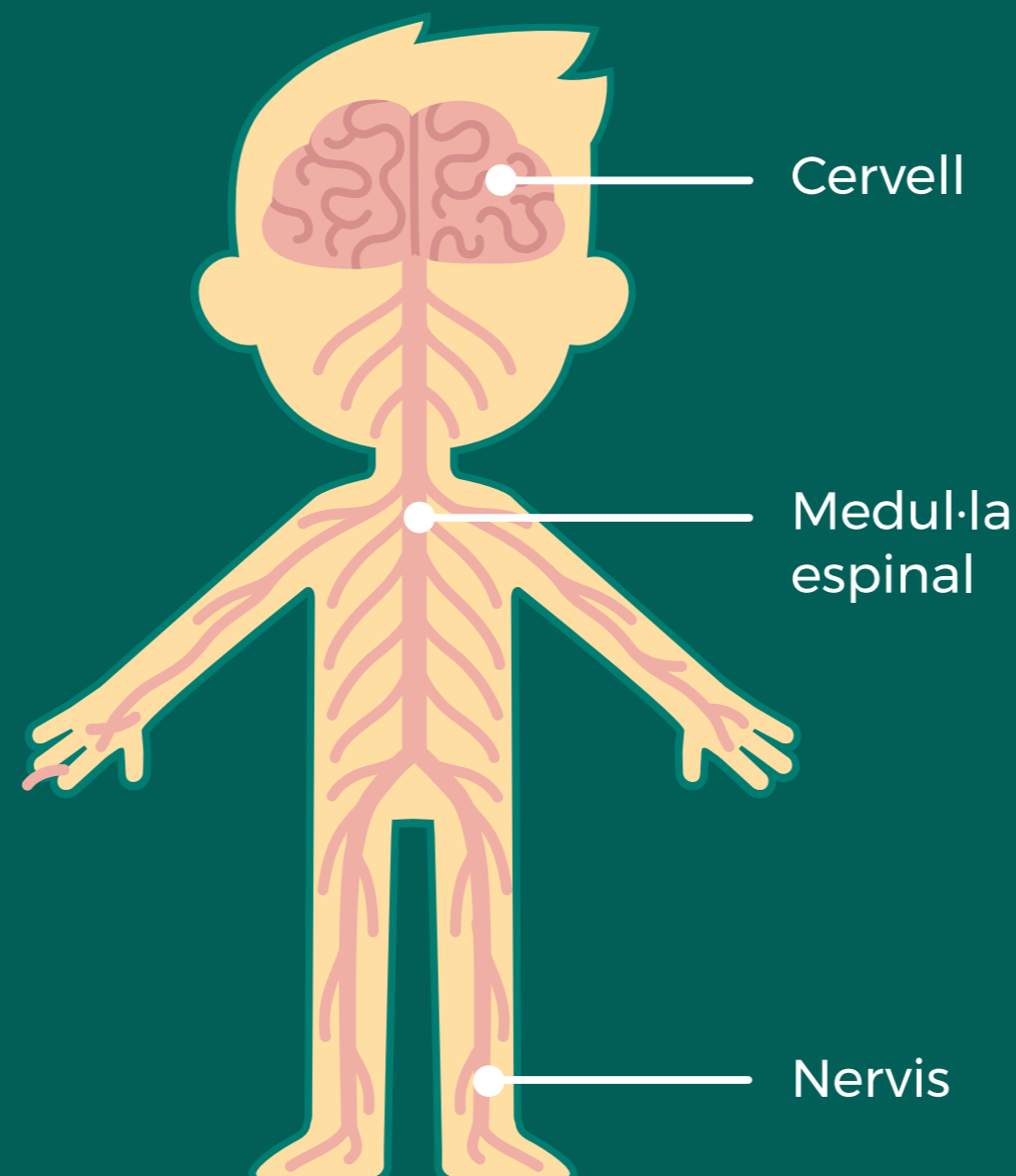


L'esclerosi múltiple és una malaltia neurològica crònica que afecta el sistema nerviós central



7.500

persones a **Catalunya** tenen esclerosi múltiple

47.000 a l'estat espanyol

2,5 milions al món

Es diagnostica **més en dones** que en homes



Per cada home hi ha dues **dones**

Edat mitjana del diagnòstic



30 anys